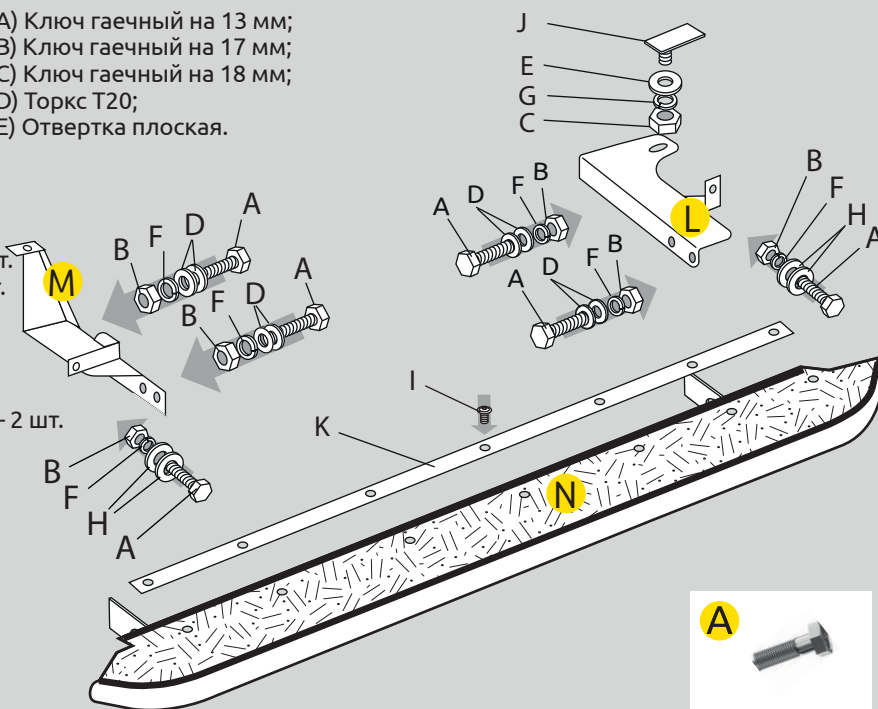


**Renault Duster 2012-
Nissan Terrano 2014-****Защита порогов с алюминиевой
площадкой Ø51мм «Эстонец»****Комплектация**

- A) Болт М8х25 – 12 шт.
- B) Гайка М8 – 12 шт.
- C) Гайка М10 – 2 шт.
- D) Шайба М8 – 16 шт.
- E) Шайба М10 – 2 шт.
- F) Шайба гроверная М8 – 12 шт.
- G) Шайба гроверная М10 – 2 шт.
- H) Шайба увеличенная М8 – 8 шт.
- I) Винт М5х16 – 14 шт.
- J) Закладна шпилька М10х50х20 – 2 шт.
- K) Планка крепления площадки – 2 шт.
- L) Кронштейн передний
левый и правый – 2 шт.
- M) Кронштейн задний
левый и правый – 2 шт.
- N) Силовой элемент левый и правый – 2 шт.
- O) Ключ шестигранный S3

Требуемые инструменты

- A) Ключ гаечный на 13 мм;
- B) Ключ гаечный на 17 мм;
- C) Ключ гаечный на 18 мм;
- D) Торкс Т20;
- E) Отвертка плоская.

**Требования к безопасной установке:**

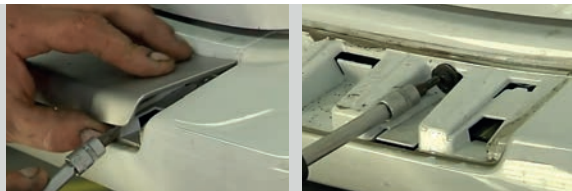
- Не устанавливать изделие на другую марку и модель автомобиля;
- Не устанавливать изделие в места не предусмотренные данной инструкцией;
- Не стучать по изделию металлическими и другими твёрдыми предметами (кувалда, лом, молоток, зубило и т.д.);
- Не подвергать изделие сварочным работам;
- Выполнять установку изделия строго руководствуясь данной инструкцией по установке.

Требования к безопасной эксплуатации:

- Не использовать изделие в качестве опоры для домкрата и других подъёмных механизмов;
- Статическая нагрузка не более 200 кг;
- Не протирать изделие кислотными, щелочными растворами и абразивными средствами;
- Каждые 15 000 км протягивать соединительные элементы изделия;

ШАГ 1.

Плоской отверткой снимите пластиковую накладку порога. Выкрутите штатные саморезы крепления порога к кузову с помощью Торкса T20.



ШАГ 2.

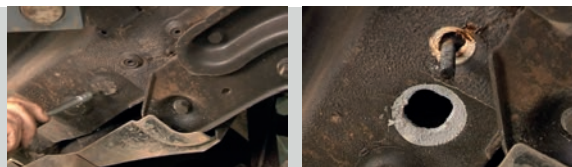
Установите планку крепления площадки силового элемента и прикрутите её к кузову автомобиля штатными саморезами.

Установите площадку силового элемента, соединив её с планкой крепления через винты M5.



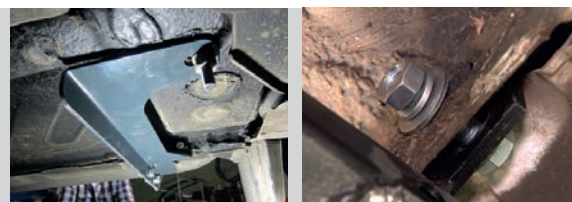
ШАГ 3.

Для установки переднего кронштейна удалите резиновые заглушки на панели днища автомобиля и через большое технологическое отверстие поместите закладную шпильку резьбой вниз. Установите большую резиновую заглушку на место.



ШАГ 4.

Установите передний кронштейн крепления через закладную шпильку соединив их гайкой M10, шайбой M10 и гроверной шайбой M10. Совместите передний кронштейн крепления с технологическим отверстием в усилителе кузова и соедините их с помощью болта M8x25, шайб M8 (с двух сторон усилителя), гроверной шайбы M8 и гайки M8.



ШАГ 5.

Для установки заднего кронштейна, открутите штатный болт на 18мм крепления кронштейна продольной тяги (ближний к центру авто). Прикрутите задний кронштейн крепления порога к кронштейну продольной тяги штатным болтом на 18 мм.

Совместите задний кронштейн крепления с технологическим отверстием в усилителе кузова и соедините их с помощью болта M8x40, шайб M8 (с двух сторон усилителя), гроверной шайбы M8 и гайки M8.



ШАГ 6.

Для установки силового элемента совместите отверстия на кронштейнах силового элемента с отверстиями переднего и заднего кронштейнов и соедините их с помощью болтов M8x25 через шайбы M8 с двух сторон, гроверные шайбы M8, гайками M8.



ШАГ 7.

Затяните крепления кронштейнов и силового элемента. Повторите шаги с 1 по 7 для другой стороны автомобиля. Монтаж завершен.



Памятка по уходу за деталями из нержавеющей стали.

Продукция компании ПТ ГРУПП изготавливается из нержавеющей стали марки AISI 304 и отвечает самым высоким стандартам сегодняшнего дня.

Детали из нержавеющей стали от аналогов из других металлов выгодно отличает высокая устойчивость стали к воздействию химических реагентов и повышенная стойкость к образованию ржавчины.

Следуйте правилам по эксплуатации и уходу за деталями из нержавеющей стали, и они прослужат вам долго и надёжно:

- Не реже одного раза в месяц полируйте поверхность деталей с применением средств по уходу за нержавеющей сталью;
 - При полировке избегайте интенсивной полировки отдельных участков деталей, полировка должна быть равномерной;
 - Не используйте металлические терки и губки с абразивом для ухода за изделиями;
 - Не используйте хлорсодержащие и концентрированные соляно-содержащие средства по уходу;
 - Регулярно убирайте загрязнения с поверхностей деталей;
 - Избегайте длительного контакта деталей из нержавеющей стали с изделиями из ржавеющего (черного) металла.
 - Не реже одного раза в две недели обрабатывайте поверхность деталей средствами по уходу за нержавеющей сталью.
- Помните, что залог длительной и беспроблемной эксплуатации – аккуратное и бережное обращение с изделием!

телефон технической службы поддержки

8 (800) 555 20 90

(звонок по России бесплатный)

www.ptuning.ru

ссылка на видео инструкцию:

<http://www.youtube.com/user/theptgroup>